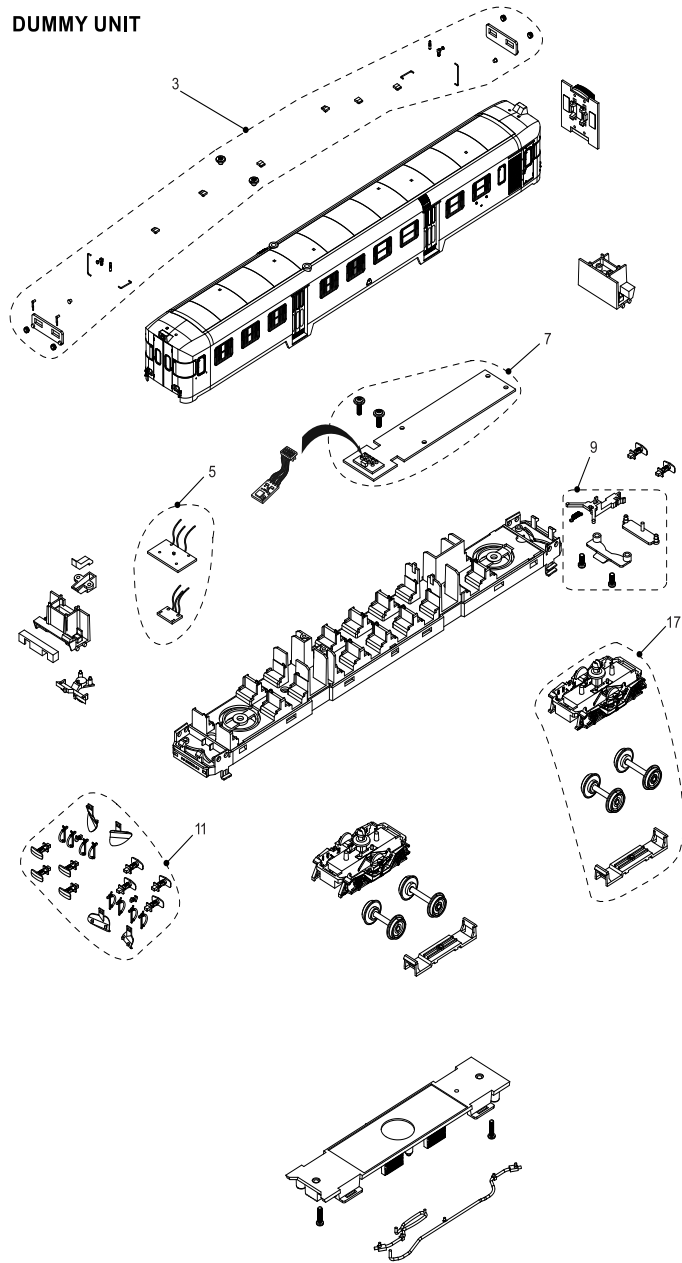
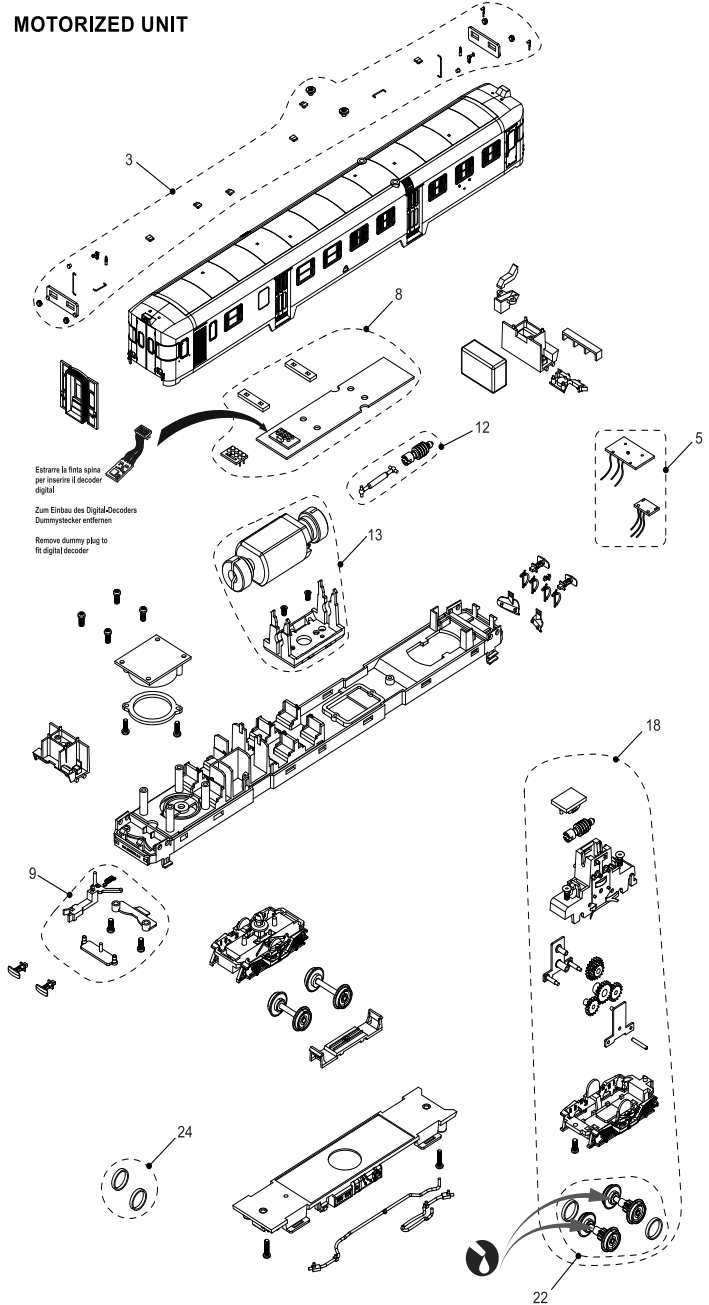


DUMMY UNIT



MOTORIZED UNIT



LISTA RICAMBI / ERSATZTEILLISTE / LIST OF SPARES

Numero Teil-Nr. Part No.	Descrizione Bezeichnung Description	Cod. ricambio Ersatzteil-Nr. Spare part ref.
3	Aggiuntivi carrozzeria (corrimani, fanali, ecc.) Kleinteile (Dach, Lampen, Griffstangen, etc.) Accessories (roof, handrails, lamps, etc.)	HL2667/03
5	Circuito stampato illuminazione interna cabina Platine Führerstandsinnenbeleuchtung Cabin Light PCB	HR2487/05
7	Circuito stampato per automotrici folle Leiterplatte für Dummy Secondary PCB board	HR2487/07
8	Circuito stampato Hauptplatine inkl. Digitalschnittstelle Main PCB incl. decoder plug	HR2487/08
9	Timone con molla e supporto Kupplung inkl. Schrauben Coupler Incl. screws	HR2487/09
11	Set aggiuntivi frontali Baugruppen/ Puffer-Satz Assembly/ Buffer Pack	HL2653/11
12	Vite senza fine e albero cardanico Antriebschnecke inkl. Kardanwelle Worm gear incl. cardan joints	HR2487/12
13	Confezione motore Motor-Satz Motor Pack	HR2487/13
17	Carrello folle completo con prese di corrente Antriebsloses Drehgestell inkl. Stromabnehmer Dummy bogie incl. pick-ups and wheel-sets	HL2653/17
18	Carrello completo motorizzato Angetriebenes Drehgestell, komplett Driven bogie, complete	HL2653/18
22	Set ruote con ingranaggi Angetriebene Radsätze Driven wheel sets	HR2487/22
24	Anelli di aderenza Haftreifen Traction tyres	HR2487/24

Apertura dell'automotrice  
 Demontage der Triebwagen  
 Disassembling the railcar

